

ZESTAWIENIE STALI W1

OZN	ŚREDNICA	DŁUGOŚĆ JEDNOSTKOWA [mm]	ILOŚĆ	DŁUGOŚĆ CAŁKOWITA W [m]	
				PB240 Ø6	B500SP Ø12
1.1	Ø12	594420	4		2377,68
1.2	Ø6	900	2378	2140,20	
DŁUGOŚĆ CAŁKOWITA [m]				2140,20	2377,68
MASA JEDNOSTKOWA [kg/m]				0,222	0,888
MASA [kg]				475,12	2111,3
MASA CAŁKOWITA [kg]				2586,50	

ZESTAWIENIE STALI W1.1

OZN	ŚREDNICA	DŁUGOŚĆ JEDNOSTKOWA [mm]	ILOŚĆ	DŁUGOŚĆ CAŁKOWITA W [m]	
				PB240 Ø8	B500SP Ø12
1.1	Ø12	3650	2		7,30
1.2	Ø8	1300	17	22,10	
DŁUGOŚĆ CAŁKOWITA [m]				22,10	7,30
MASA JEDNOSTKOWA [kg/m]				0,400	0,888
MASA [kg]				8,73	6,48
MASA CAŁKOWITA [kg]				15,2	

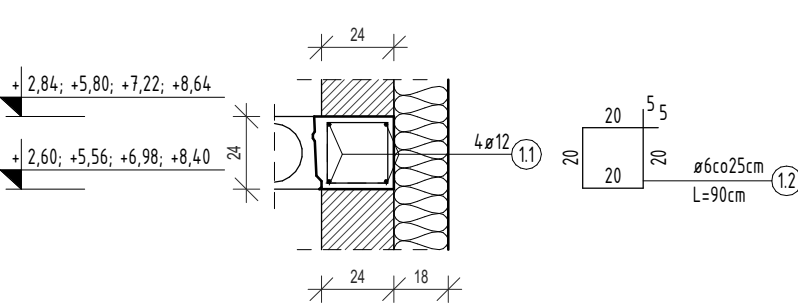
ZESTAWIENIE STALI W1.1a

OZN	ŚREDNICA	DŁUGOŚĆ JEDNOSTKOWA [mm]	ILOŚĆ	DŁUGOŚĆ CAŁKOWITA W [m]	
				PB240 Ø8	B500SP Ø12
1.1	Ø12	3450	2		6,90
1.2	Ø8	1300	16	20,80	
DŁUGOŚĆ CAŁKOWITA [m]				20,80	6,90
MASA JEDNOSTKOWA [kg/m]				0,400	0,888
MASA [kg]				8,22	6,13
MASA CAŁKOWITA [kg]				14,34	

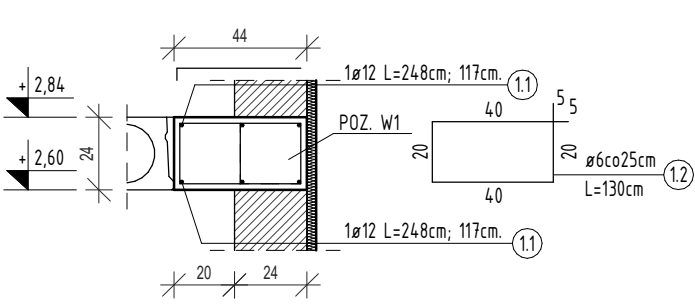
ZESTAWIENIE STALI W1.4

OZN	ŚREDNICA	DŁUGOŚĆ JEDNOSTKOWA [mm]	ILOŚĆ	DŁUGOŚĆ CAŁKOWITA W [m]	
				PB240 Ø8	B500SP Ø12
1.1	Ø12	6200	4		24,80
1.2	Ø8	1240	29	35,96	
1.3	Ø8	1340	29	38,86	
DŁUGOŚĆ CAŁKOWITA [m]				74,82	24,80
MASA JEDNOSTKOWA [kg/m]				0,400	0,888
MASA [kg]				29,55	22,02
MASA CAŁKOWITA [kg]				51,58	
MASA CAŁKOWITA [kg] szt.2				103,15	

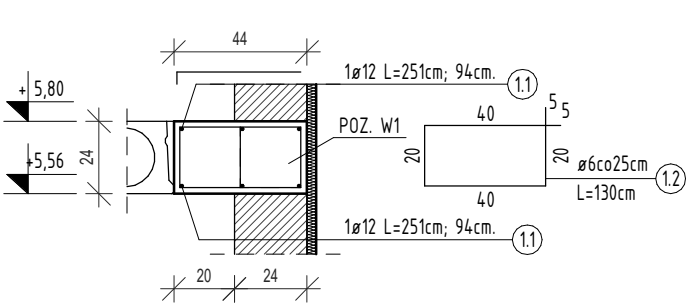
Wieniec W1 24x24cm



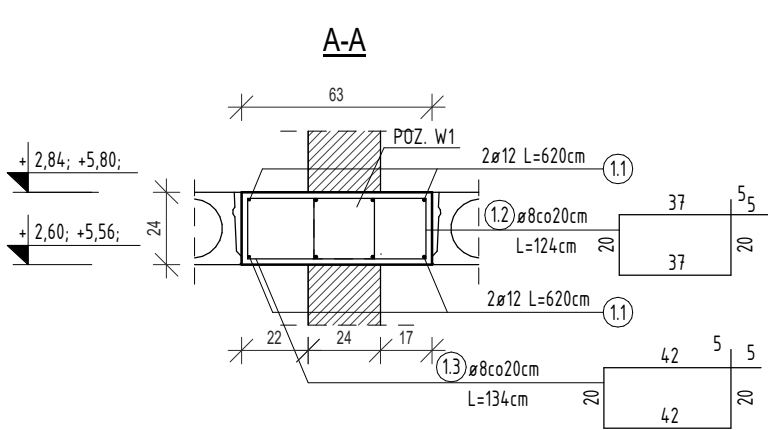
W1.1 44x24cm szt.1



W1.1a 44x24cm szt.1



W1.4 63x24cm szt.2



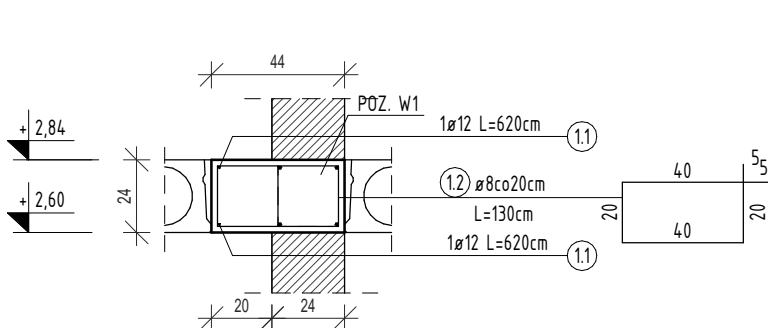
ZESTAWIENIE STALI W1.3

OZN	ŚREDNICA	DŁUGOŚĆ JEDNOSTKOWA [mm]	ILOŚĆ	DŁUGOŚĆ CAŁKOWITA W [m]	
				PB240 Ø8	B500SP Ø12
1.1	Ø12	6200	8		12,40
1.2	Ø8	1400	20	28,00	
1.3	Ø8	1440	29	41,76	
DŁUGOŚĆ CAŁKOWITA [m]				69,78	12,40
MASA JEDNOSTKOWA [kg/m]				0,400	0,888
MASA [kg]				27,56	11,0
MASA CAŁKOWITA [kg]				38,57	

ZESTAWIENIE STALI W1.5

OZN	ŚREDNICA	DŁUGOŚĆ JEDNOSTKOWA [mm]	ILOŚĆ	DŁUGOŚĆ CAŁKOWITA W [m]	
				PB240 Ø8	B500SP Ø12
1.1	Ø12	6200	4		24,80
1.2	Ø8	1200	21	25,20	
1.3	Ø8	1300	29	37,70	
DŁUGOŚĆ CAŁKOWITA [m]				62,90	24,80
MASA JEDNOSTKOWA [kg/m]				0,400	0,888
MASA [kg]				24,85	22,02
MASA CAŁKOWITA [kg]				46,87	

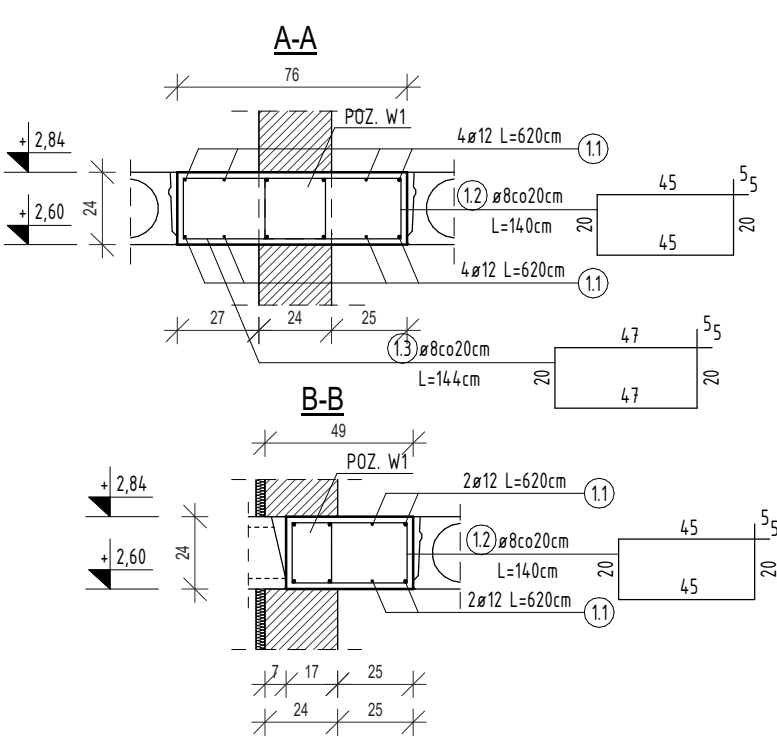
W1.6 44x24cm szt.2



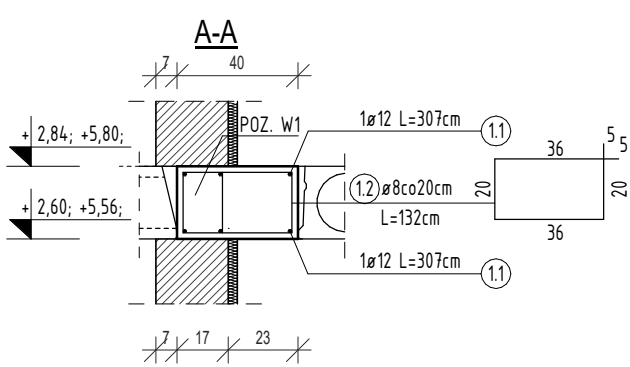
ZESTAWIENIE STALI W1.6

OZN	ŚREDNICA	DŁUGOŚĆ JEDNOSTKOWA [mm]	ILOŚĆ	DŁUGOŚĆ CAŁKOWITA W [m]	
				PB240 Ø8	B500SP Ø12
1.1	Ø12	6200	2		12,40
1.2	Ø8	1300	21	27,30	
DŁUGOŚĆ CAŁKOWITA [m]				27,30	12,40
MASA JEDNOSTKOWA [kg/m]				0,400	0,888
MASA [kg]				10,78	11,0
MASA CAŁKOWITA [kg]				21,79	

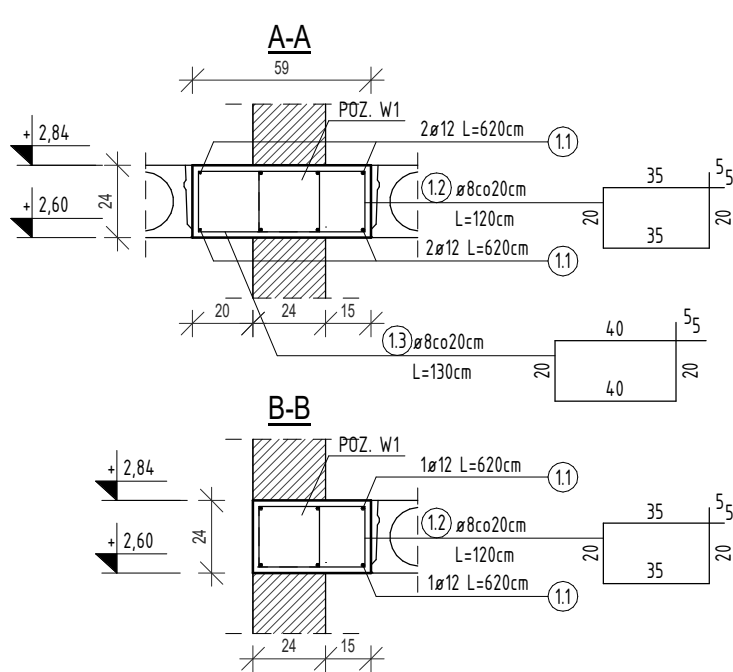
W1.3 76x24cm szt.1



W1.9a 40x24cm szt.2



W1.5 59x24cm szt.2



ZESTAWIENIE STALI W1.9a

OZN	ŚREDNICA	DŁUGOŚĆ JEDNOSTKOWA [mm]	ILOŚĆ	DŁUGOŚĆ CAŁKOWITA W [m]	
				PB240 Ø8	B500SP Ø12
1.1	Ø12	3070	2		6,14
1.2	Ø8	132	15	19,80	
DŁUGOŚĆ CAŁKOWITA [m]				19,80	6,14
MASA JEDNOSTKOWA [kg/m]				0,400	0,888
MASA [kg]				7,82	5,45
MASA CAŁKOWITA [kg]				13,27	
MASA CAŁKOWITA [kg] szt.2				26,55	

BETON: C20/25 (B25)
STAL: A-I PB240
A-IIIN B500SP
OTULINA: 2,0cm.

- UWAGI:
1. RYSUNEK ROZPATRYWAĆ ŁĄCZNIE Z POZOSTAŁĄ CZĘŚCIĄ DOKUMENTACJI
 2. PODCZAS KLUCZOWYCH ETAPÓW BUDOWY ZAPEWNIĆ NADZÓR KIEROWNIKA BUDOWY

Henryk Ciesielski Pracownia Projektów Budowlanych				ul. Szarych Szeregów 2a 63-900 Rawicz					
temat	BUDYNEK MIESZKALNY WIELORODZINNY								
rysunek	SZCZEGÓŁY ZBROJENIA WYPEŁNIEŃ PRZYWIEŃCOWYCH								
adres	57-550 Bolesławów, dz. nr 14/5, obręb Bolesławów, jedn. Stronie Śląskie - obsz. wiejski								
stadium	projekt techniczny	branża	konstrukcja	data	24.07.2023	skala	1 : 25	nr rys.	K/19
projektant				specjalność				podpis	
projektant	mgr inż. arch. Sławomir Krawczyk				konstrukcja		118/94/Lw		
sprawdzający									
sprawdzający	inż. Bernard Adamczak				konstrukcja		339/94/Lw		